

Campagne de Piégeage de Printemps - Luttons contre le Frelon Asiatique !

Le frelon asiatique est une menace pour nos abeilles et la biodiversité. Agissons ensemble pour limiter sa prolifération !

☀️ Quand piéger ?

- ▶ D'avril à mai en Normandie.
- ▶ Le piégeage doit commencer et s'arrêter selon les consignes de l'Abeille d'Epron (alerte par e-mail).
- ▶ Un piégeage prolongé au-delà de la date d'arrêt pourrait impacter les insectes utiles !

📍 Où piéger ?

- ▶ Près des arbres et arbustes mellifères en fleurs, des ruchers, des points d'eau bien exposés, des composteurs et des zones propices à l'hivernage des fondatrices (bâtiments anciens, tas de bois, garages extérieurs, cabanons...).
- ▶ Placer les pièges entre 0,50 m et 1,50 m de hauteur, dans un endroit ensoleillé le matin, à l'abri des courants d'air.

🌿 Comment préparer un piège ?

- **Avec un Vespacatch** : Ajouter une dosette (fournie avec le piège) + 50g de sucre + 200 ml d'eau. Ce concentré de sève de fruitiers est non toxique.
- **Autre type de piège** : 1/3 sirop de fruits + 1/3 bière + 1/3 vin ou cidre

🔧 Comment entretenir son piège ?

- ▶ Ne pas nettoyer le piège après vidange pour améliorer son attractivité.
- ▶ Renouveler l'appât tous les 10 jours.
- ▶ Ne pas laisser de liquide dans le piège (utiliser une éponge) pour que les insectes ne se noient pas.

📊 Comment réaliser un comptage ?

- ▶ Noter les résultats régulièrement. A la fin de la campagne nous vous enverrons un lien sur un formulaire afin que vous puissiez reporter le nombre de vos captures.

📣 Que faire si je repère un nid primaire ?

Ne surtout pas intervenir seul. **Contactez l'abeille d'Epron ou la mairie.**



Suivi du piégeage de printemps

Date de la première capture :

Dates	Nombre
capturées du 1er au 10 avril	
capturées du 11 au 20 avril	
capturées du 20 au 30 avril	
capturées du 1er au 10 mai	
capturées du 10 au au 20 mai	
capturées du 21 au au 31 mai	
capturées du 1er au 15 juin	



L'abeille d'Épron

Destruction de nids primaires de frelons asiatiques



Comme vous le savez, les frelons asiatiques sont des nuisibles qui tuent les insectes pollinisateurs (abeilles, bourdons, papillons...) pour se nourrir. Une colonie de frelons asiatiques détruit **environ 11kg d'insectes** (plus de 100 000 abeilles) entre juin et novembre.

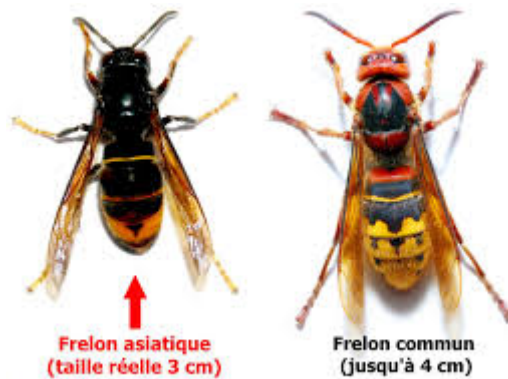


Fin avril et jusqu'à fin mai, la fondatrice (la reine) construit son nid primaire sous un abri avant d'aller s'installer ailleurs (généralement en haut d'un arbre) en juin. En mai, surveillez vos abris de jardin, remises, garages, bâtiments, greniers. Vous y verrez peut-être un nid primaire accroché au plafond, à une poutre, à du bois... Faites appel à l'Abeille d'Epron (abeilleepron@gmail.com) ou à la mairie qui vous enverra un référent pour détruire ce nid. C'est gratuit.

UNE PROBLÉMATIQUE D'INTÉRÊT GÉNÉRAL

- **Une espèce exotique envahissante:** en 16 ans présent sur 10 Etats Européens
- **Un redoutable prédateur pour les abeilles:** Le frelon est la cause de stress intense sur les colonies d'abeilles, ce qui engendre leur effondrement
- **Les impacts sur les pollinisateurs sauvages et la biodiversité:** Il se nourrit aussi d'abeilles sauvages, de guêpes, mouches, papillons, araignées, chenilles et bien d'autres autres insectes pollinisateurs...
- **Un enjeu de protection des populations:** à proximité des nids, il peut se montrer extrêmement agressif. Quelques piqûres suffisent à provoquer une hospitalisation . On déplore malheureusement plusieurs décès du fait de frelon asiatique.

Le piégeage des reines fondatrices au printemps est **UNE MÉTHODE INCONTOURNABLE ET EFFICACE POUR RÉDUIRE LE NOMBRE DE NIDS** Avec l'arrivée de l'hiver, la plupart des individus présents dans un nid de frelons asiatiques meurent. Seules subsistent des reines fécondées. Elles seront en moyenne 300 au cours de l'été, chacune susceptible de construire dans la même zone une nouvelle colonie au printemps de l'année suivante. Elles hibernent dans des endroits abrités et émergent au début du printemps afin de fonder de nouvelles colonies. La méthode du piégeage de printemps vise à capturer ces fondatrices afin de limiter la multiplication du nombre de nids.



Jouons collectif !

Diffusons ces informations à notre entourage et respectons ensemble les consignes de piégeage. Merci pour votre participation à la préservation de notre environnement !

Afin de protéger la confidentialité de vos données, conformément au Règlement Général de Protection des Données (RGPD) n°2016/679, l'Abeille d'Epron s'engage : à les sécuriser, à ne pas les divulguer, à ne pas les transmettre ou les partager avec d'autres entités, organismes quels qu'ils soient. Vous disposez d'un droit de rectification ou de suppression en vous adressant à l'Abeille d'Epron.